

最近の話題・トピックス

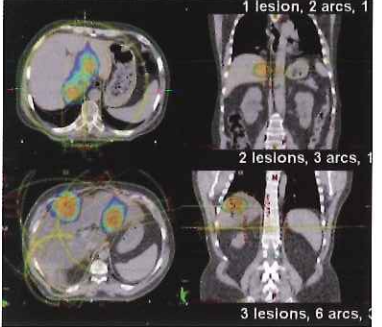
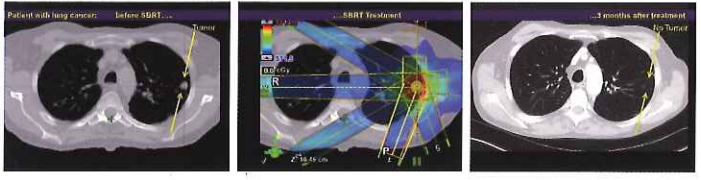
「高齢化社会における放射線治療の役割」

放射線治療科 田中 修

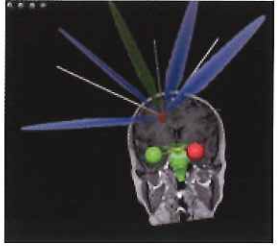
放射線治療科では、常勤放射線治療専門医(がん治療認定医)と非常勤認定医を筆頭に一丸となってチーム医療をしております。その他、診療放射線技師4名(うち医学物理士2名)、専従看護師1名がスタッフとして働いております。治療機器は世界水準の治療機器であり、ミリ単位での放射線治療が可能となっています。放射線治療の計画は医師と医学物理士が共同して作成し、その治療計画に合わせて患者さんに放射線を照射しております。

ピンポイント照射

最近の新しい治療方法のピンポイント照射【定位放射線治療(SBRT)】について説明します。一番左のCT画像にて早期肺がん(黄色い矢印)を認めます。その腫瘍に対して多方向からの放射線を照射します。放射線の色が黄色いところがもっとも放射線が当たっている部位です。青く見えるのは弱く放射線が当たっている部位です。治療期間は4日間です(1日あたり1時間で治療が済むので通院で治療可能です)。放射線治療3ヶ月後には腫瘍の消失を認めます。



肝臓に対しても同様にピンポイント照射ができます。病変が2箇所ある場合でも安全に放射線を当てることができます。肺と同様に黄色いところに放射線がたくさん当たっている部位です。肝臓に対しても4日間で治療を終了することができます。



脳腫瘍および脳転移(他のがんが脳に転移したもの)にもピンポイント照射ができます。2cm大の転移性腫瘍を大脳に認めます。脳に対しては1日(1時間)で治療が終了します。緑は右目、赤は左目です。真ん中の緑は脳幹です。

骨転移に対する日帰り照射

がんは高齢者に多く発症するものですが、治療期間が数ヶ月におよぶ場合もあります。また抗がん剤などを用いる場合は入院での治療が必要になります。がん治療において現在の医学では昔に比べれば根治率(完全に治る割合)が上がってきてはいるのですが死亡原因としては一番です。またがんが進展するにしたがって転移が出て来るようになります。とりわけ骨に転移した場合は痛みが強く骨折する場合も少なくありません。しかし、これまでの治療方法や研究結果により安全に1日で骨転移への放射線治療ができるようになりました。治療効果は10日間に分けて少しずつ照射を行うのに対してやや痛みを制御できる期間が短くなりますが、日帰りで照射することも可能であり、また痛みがぶり返しても再度照射することも可能です。

欧米ではこの日帰り照射は比較的がんが進行して車椅子や杖が必要な患者さんに対して治療します。またベッドから痛みのせいで起き上がれない患者さんにも同様に寝台タクシーで来院していただき、その日のうちに治療をして帰ることも可能です。疼痛緩和が得られれば鎮痛薬の減量および鎮痛薬による副作用の軽減も期待できます。8割ほどの患者さんにおいて疼痛緩和が得られますので、放射線治療の機器が無い施設でも当院と連携を取っていただき共同して緩和医療を勧めたいと思っています。

治療方法もがんによってはどれが一番適しているかは、専門家でないと分からないと思います。外科療法、化学療法などいろいろな治療を組み合わせる場合が多いのが現在の流れです。今はセカンドオピニオンが当たり前になっています。今回ご案内した治療方法は放射線治療専門医でないと判断できない治療方法だと思います。それも含めてがんになった場合、一度、放射線治療科の医師に相談するのも参考になると思います。

放射線物理学の進歩によって外科手術と同程度の根治率が得られるようになってきました。今回は、その中でもピンポイント照射という新しい放射線治療についてご案内しました。またすべてのがん治療においては放射線治療の最新のエビデンスを持って高齢化社会に対応できる病院でありたいと思っています。



前列左：田中医師
前列右：山口医師
後列左から
木守看護師
國嶋看護師
谷口診療放射線技師
白木診療放射線技師
大野診療放射線技師
増井診療放射線技師

背部にある機器が
高精度放射線治療
装置Elekta Synergy



診療医ご案内



(平成 29 年 12 月 1 日現在)

診療科		月	火	水	木	金	土
消化器内科	初診	中畑	八木	大洞	尾松 安田(剛)	黒部	担当医
	予約診	小島	大洞	小島	中畑	安田(剛)	—
	予約診	八木	黒部	尾松	寺崎 (非常勤)	福田 (午後特診)	—
循環器内科		瀬川	上杉	瀬川	上杉	次田	土井 (心臓血管外科) (月1回不定期)
		八巻 田中(隆)(午後)	伏屋	八巻	渡辺 (非常勤2・4週)	瀬川	担当医
腎臓内科		大橋(宏)	大野	大橋(宏)	操	大野	大橋(宏)
総合内科		大橋(宏)	大野	大橋(宏)	操	大野	大橋(宏)
糖尿病・内分泌内科		佐々木(昭)	武田	武田	杉本	杉本	武田
		杉本	杉本	佐々木(昭)	佐々木(昭)	武田	佐々木(昭)
呼吸器内科		豊吉	舟口	柳瀬 (非常勤)	舟口	豊吉	豊吉
外科		久米	市川	久米	太和田	太和田	担当医
		操	—	—	—	市川	—
乳腺外科	1診	川口	名和	川口	名和	川口 (2・4週目)	名和 (1・3・5週)
	2診	—	川口	名和	川口	名和	川口 (2・4週)
脳神経外科		石澤	郭	岡	石澤	担当医	郭
		岡	安田(祥)	加納	安田(祥)	—	加納
整形外科	初診	日下・河合	若林	塚田・山賀	青芝	前田	担当医
	予約診	—	塚田	前田	河合	大友	—
	予約診	青芝	今泉	日下	若林	日下 中島(午後)	今泉 (第1週)
	予約診	—	—	—	塚原	今泉	塚原 (第2週)
眼科	1診	清水 (非常勤)	関戸 (非常勤)	奥村 (非常勤)	—	奥村 (非常勤)	—
	2診	—	矢田	矢田	矢田	矢田	—
泌尿器科		江原	土屋 (非常勤)	江原	江原	江原	—
婦人科		藤本 川島	川島 (嘱託医)	川島 (嘱託医)	藤本 川島	藤本 川島	藤本 (不定期)
放射線治療科		—	田中(修)	山口 (非常勤)	田中(修)	田中(修)	—
歯科・口腔外科	初診	村松・樽沼 関根/大橋	本橋/樽沼 大橋(静)	中島/樽沼 山岡・関根	齋藤/高橋 村松・大橋	山岡・本橋 大橋(静)	担当医

[ご案内] ●診療受付時間は、全科8:00～11:30、ただし、初診の方は、11:00で受付終了。(救急・急患の場合は、この限りではありません。)
●年度変わりの時期や学会出張により、診療医が変更することがありますので、予め確認が必要である方は、お電話でお尋ねください。